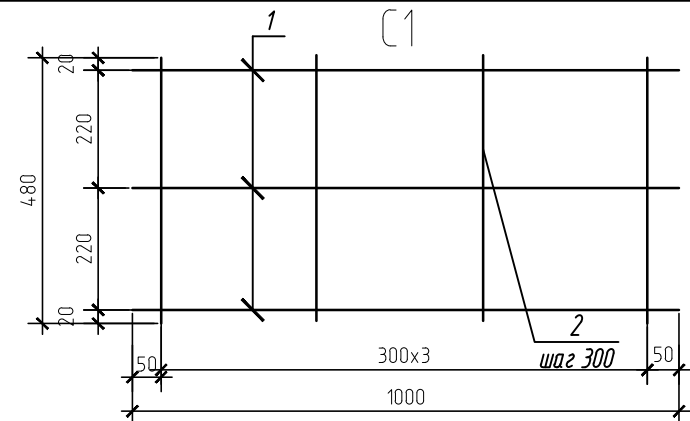
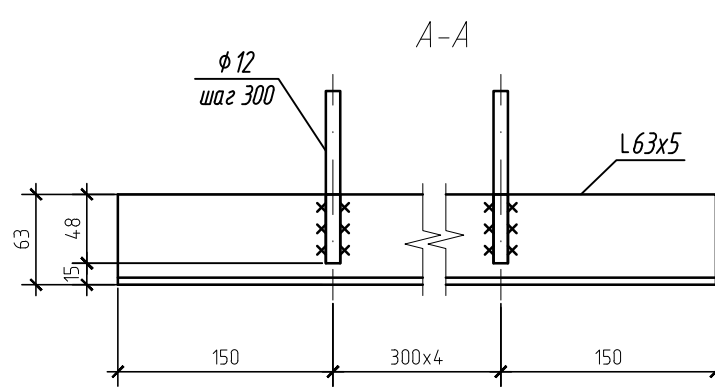
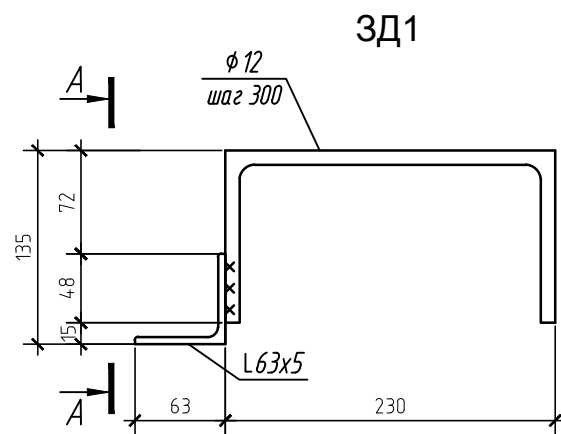
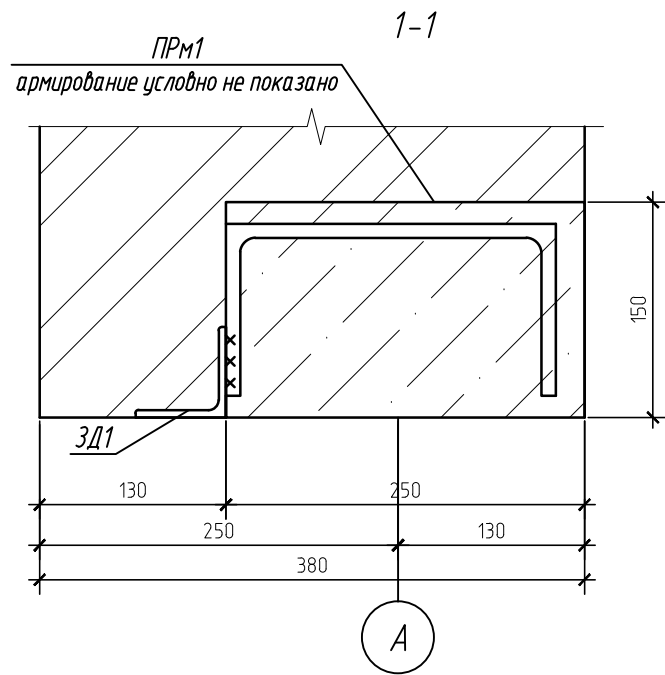


Согласовано

Взам. инв. №

Подп. и дата

Инв. № подл.



Спецификация элементов к закладной детали 3Д1,перемычкам ПРм1,ПРм2

Поз.	Обозначение	Наименование	Кол.	Масса, ед., кг	Масса всего, кг.
3Д1					
б/п	ГОСТ 5781-82	d=12AI l=475	6	0,42	2,5
б/п	ГОСТ 5781-82	d=63x5 l=1500	1	7,2	7,2
9,7					
ПРм1					
б/п	ГОСТ 5781-82	d=10AI l=1670	4	1,03	4,12
б/п	ГОСТ 5781-82	d=8AI l=700	6	0,27	1,66
5,78					
ПРм2					
б/п	ГОСТ 5781-82	d=10AI l=1470	4	0,9	3,6
б/п	ГОСТ 5781-82	d=8AI l=700	6	0,27	1,66
5,26					
Сетка кладочная					
1	ГОСТ 5781-82	d=6AI l=1000	3	0,222	0,666
2	ГОСТ 5781-82	d=6AI l=350	4	0,07	0,31
0,97					
Материалы					
Бетон класса В 22,5 (м3)				0,11	

НКПЮ-13/53-АС1.1

Реконструкция контейнерного терминала ст. Батарейная г. Иркутск

Изм. Кол. уч. Лист № док. Подп. Дата

Разработ. Нефёдкина 11.13

Проверил Карпец 11.13

Н.контр. Баженова 11.13

Противопожарная насосная станция.

Стадия Лист Листов

Р 11

Сечение 1-1 к листу 9.
ПРм1, ПРм2, 3Д1, С1.

ООО "Бирюсапромстрой"

Формат А3